



# БЕТЭМА®

ФАБРИКА БЕТОННЫХ ИЗДЕЛИЙ

Июнь 2024 год

Докладчик директор фабрики БЕТЭМА  
Филатов Александр Сергеевич

Начальник отдела продаж  
Храмов Алексей Николаевич

Было 2020 г.



Стало 2024 г.

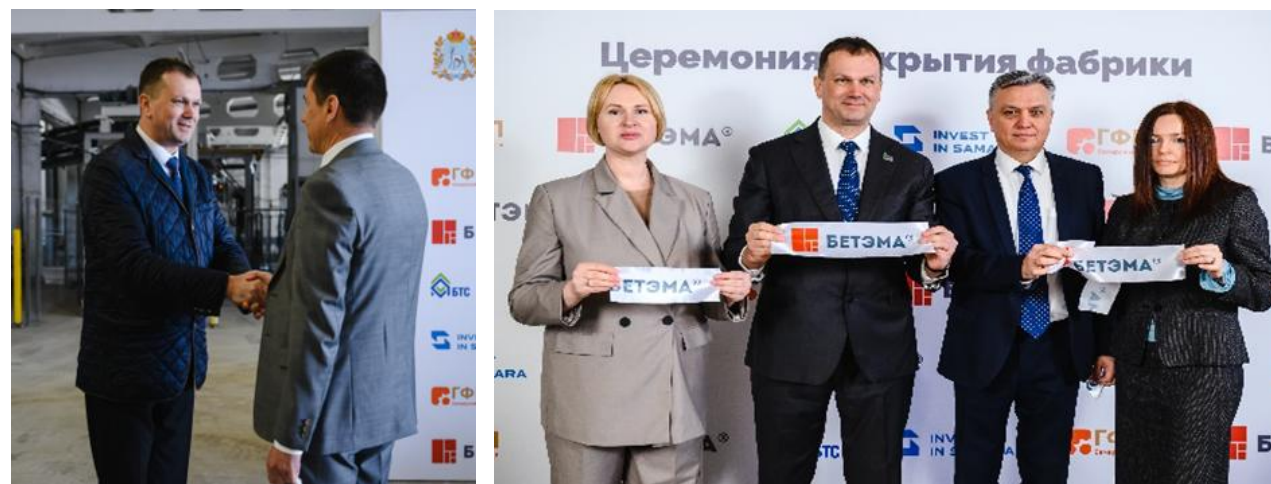


# ЗАПУСК ПРОИЗВОДСТВА

В 2022 году было запущено в эксплуатацию производство мелкоштучных бетонных изделий, производимых под торговой маркой БЕТЭМА

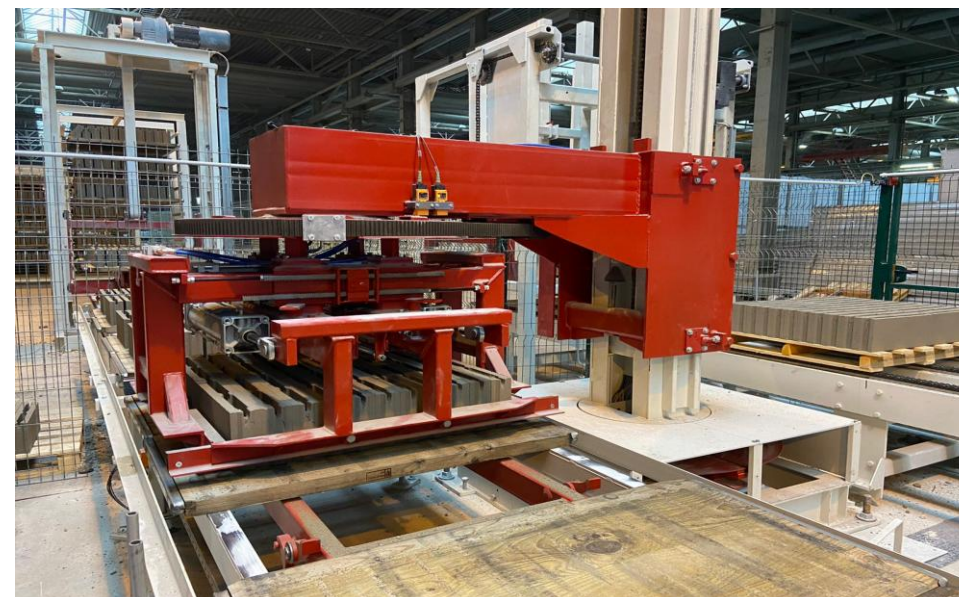
18 апреля 2023 года официальное открытие фабрики

БЕТЭМА - фабрика экологических бетонных строительных материалов для дорожностроительной и строительной отраслей по благоустройству частных, коммерческих и общественных территорий



Изготовление изделий из вибропрессованного бетона осуществляется на оборудовании машиностроительной компании «**TOPWERK**», с высокой степенью автоматизации - промышленные роботы, согласно **ГОСТ**.

Продукция	Производственная мощность, в сутки
Тротуарная плитка	1 000 кв.м
Дорожные БР 100.30.15	3 200 шт
Тротуарные БР 100.20.8	6 000 шт.
КББ 390 x 190 x 188 стеновой	8 000 шт
КББ 390 x 90 x 188 перегородочный	14 000 шт

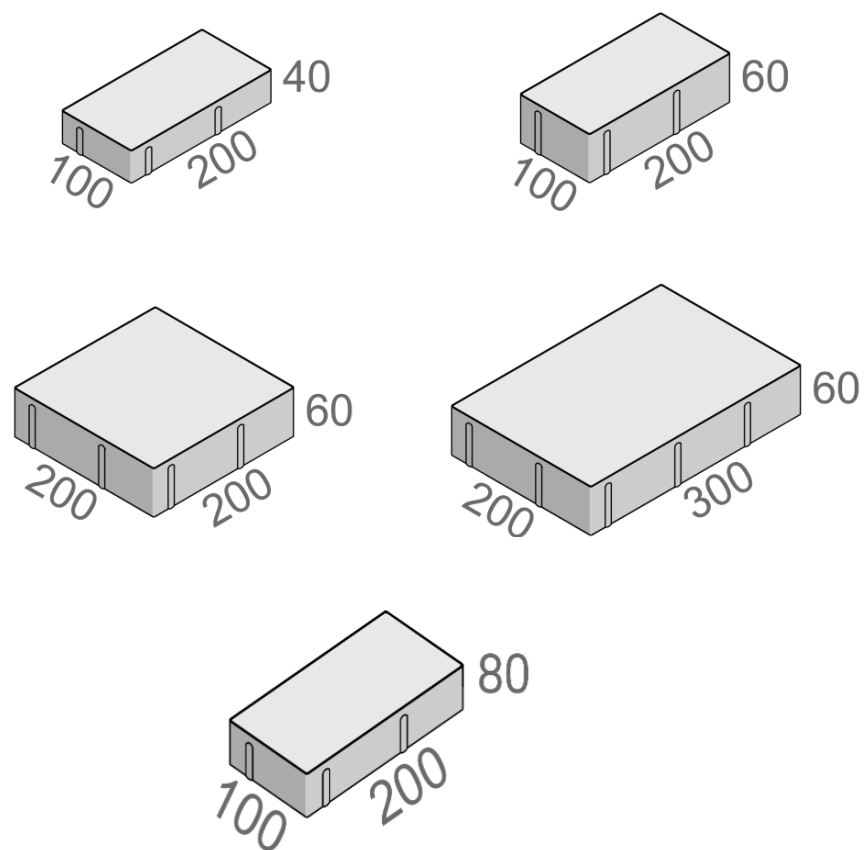


Газобетон по технологии «**АЛТАЙСТРОЙМАШ**»  
Марка плотности D400; D500; D600

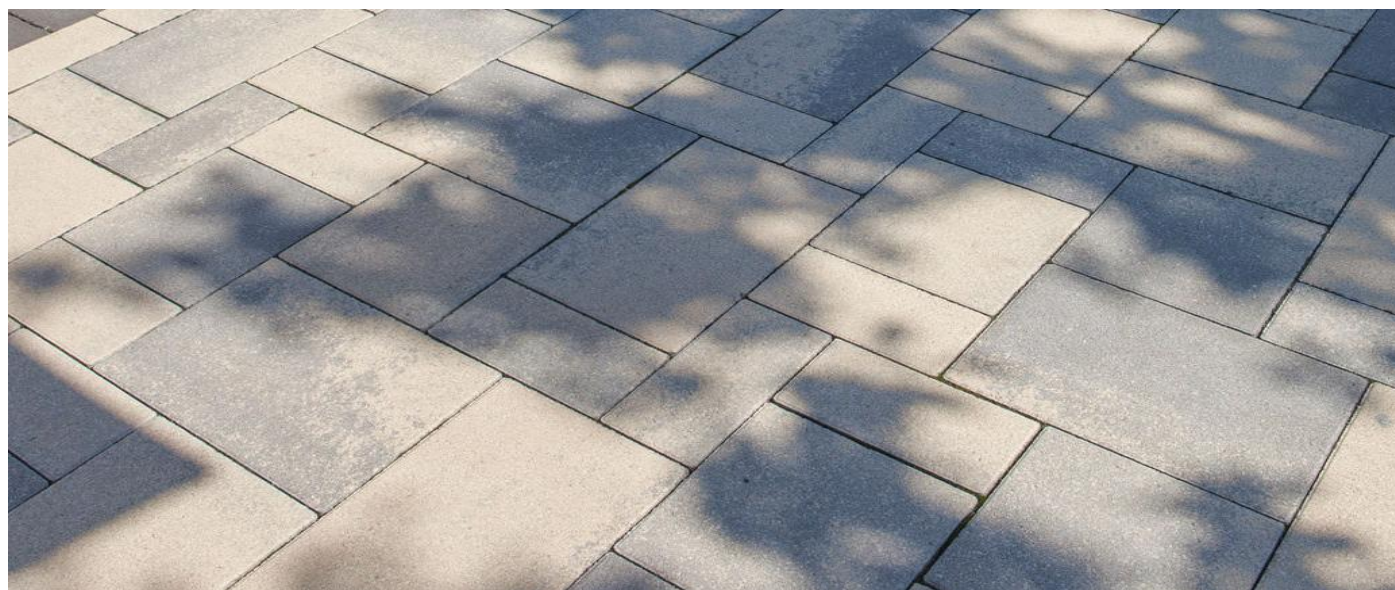
Продукция, размер (мм)	Производственная мощность, в сутки
600x300x200	5 500 шт
600x300x300	3 700 шт
600x300x400	2 700 шт.



### Коллекция «Элайн»

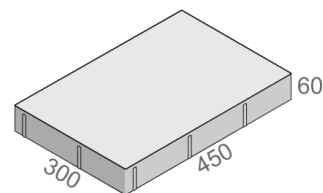
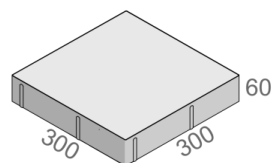
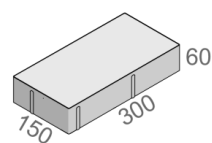
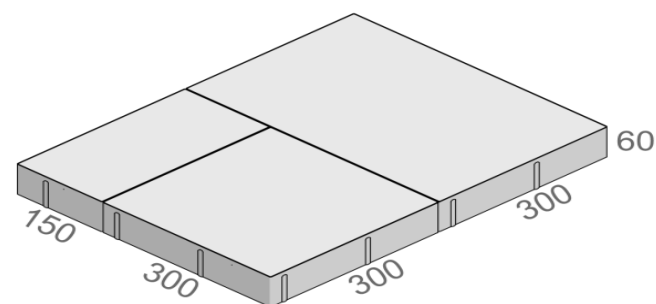


Коллекция "Элайн" состоит из тротуарных плит со строгими формами. Подобная форма, за счет своих геометрических характеристик достаточно популярна. Элайн - универсальный выбор мощения как для загородных, так и для городских, общественных территорий. Минимальные фаски формируют ровную поверхность с небольшими межплиточными швами, которая удобна для любой обуви, в том числе для обуви на высоких каблуках.



## Коллекция «Венеция»

Эта эксклюзивная коллекция украсит любой тротуар в «традиционном итальянском» стиле. Комплект тротуарных плит «Венеция» состоит всего из трех камней различной формы, гармонично сочетающиеся между собой. «Венеция» создаёт образ натурального камня, при этом имеют правильную геометрическую форму.

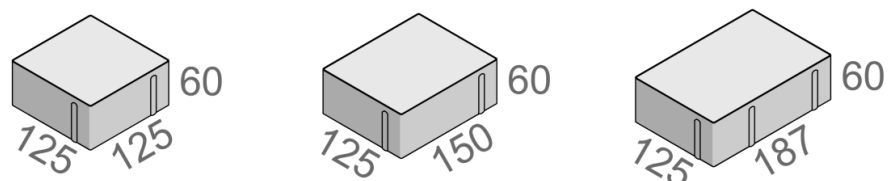


## Коллекция «Сиента»

Эксклюзивная коллекция фабрики БЕТЭМА - Сиента состоит из набора камней небольшого размера, выполненных в неоклассическом стиле со скругленными фасками.

Коллекция «Сиента» позволяет создавать уникальные классические образы: веерные и круговые варианты мощения, линейные и криволинейные моно и мульти форматы.

Универсальна и незаменима для разделения зон на поверхности мощения и для сложных радиусных узоров.



## ЭЛЕМЕНТЫ БЛАГОУСТРОЙСТВА

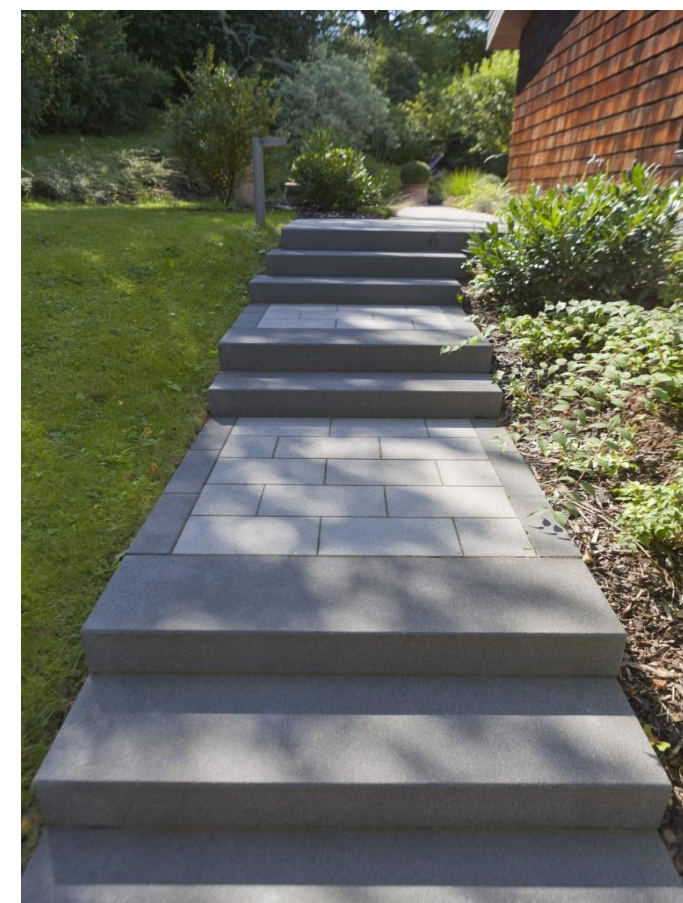
Универсальный элемент «Блок» -размер 1000\*300\*120.

ПАЛИСАД



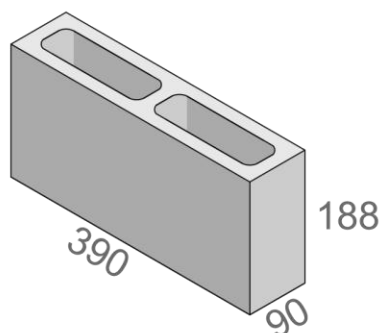
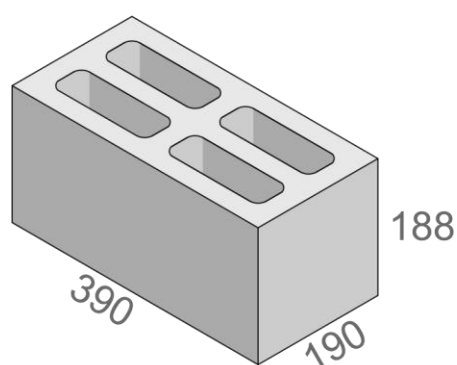
Универсальный элемент «Блок» – это ступень, плита мощения, бордюр и палисад. Это изделие поможет создать современный ландшафтный дизайн общественной или придомовой территории. Цвет Универсального элемента «Блок» может быть любым из цветов фабрики БЕТЭМА, чтобы гармонично сочетаться с цветом плиточного покрытия.

СТУПЕНЬ





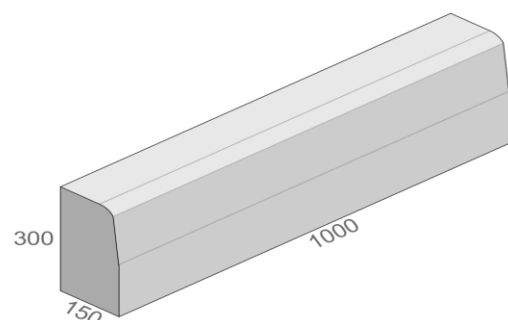
### СТЕНОВЫЕ КАМНИ ГОСТ 6133-99 (БЛОКИ, ПЕРЕГОРОДКИ)



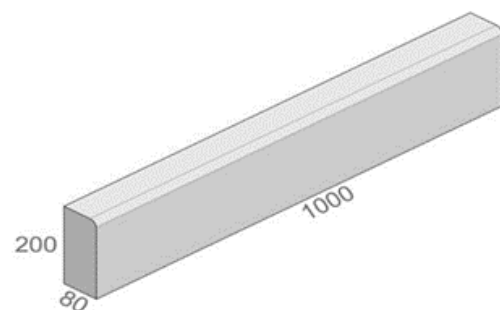
Стеновые блоки применяются для строительства несущих и ограждающих стен зданий и сооружений.

Благодаря изготовлению блоков методом вибропрессования, мы гарантируем превосходные прочностные, теплоизоляционные и звукоизоляционные характеристики в строгом соответствии с ГОСТ.

### ДОРОЖНЫЙ БОРДЮР



### ТРОТУАРНЫЙ БОРДЮР



Стандартный дорожный бордюр - применяется для строительства и ремонта автомобильных дорог, как с асфальтированием, так и с тротуарными плитами.

Тротуарный бордюр - применяется для строительства тротуаров общественных и придомовых территорий, как с асфальтированием, так и с тротуарными плитами.

Цветовая палитра производимой продукции состоит из 21 расцветки.



**11 моноцветов**

**10 смешанных цветов «Колормикс»**



# Офисы продаж



г. Самара, ул. Луначарского, 60



г. Тольятти, ул. Барковского, д. 86



Продукция	Сегмент рынка	ФАКТ 2022-2023 гг, млн.р	ПЛАН 2024 г., млн.р.	ПРОГНОЗ 2025-2028 г.г., млн.р
<b>Мелко-штучные бетонные изделия (МБИ)</b>	Юридические лица (B2B)	68,4	110	497
	Физические лица (B2C)	7,2	40	203
<b>Неавтоклавный газобетон (НГБ)</b>	B2B+B2C	0	36	300
<b>ИТОГО</b>		75,6	186	1 000

## ТОП крупнейших клиентов ФБИ БЕТЭМА

<b>ЗАСТРОЙЩИКИ</b>	<b>БЛАГОУСТРОЙСТВО</b>	<b>ДОРОЖНАЯ ОТРАСЛЬ</b>
<b>ООО ТД ДРЕВО</b>	<b>ООО Строй СИТИ</b>	<b>ГК АВС</b>
<b>ООО ФСК Лада-Дом</b>	<b>ООО СК Вертикаль</b>	<b>ООО ВДК</b>
<b>ООО СЗ ПОСКО</b>	<b>ГК Виктори</b>	<b>ООО АСКА</b>
<b>ООО СПБ-Строй</b>	<b>ООО АВИС\Мигстрой</b>	<b>ООО АЙКОН</b>
<b>ООО СК ВАШ ВЫБОР</b>	<b>ООО АКВАСТРОЙ</b>	<b>ООО СРЕДА</b>
<b>ООО Диолайт</b>	<b>ООО СК КАЙРОС</b>	<b>ООО Техстройинжиниринг</b>

## Структура продаж по продуктовым группам период с 08.2022-05.2024 г.г.

Номенклатурная группа	Количество м2\шт	Сумма реализации	Доля, %
Тротуарная плитка	37 746 м 2	42 671 060	47,8
Стеновые материалы	467 255 шт	28 030 780	31,4
Бортовые камни	53 861 шт	18 568 160	20,8
<b>ИТОГО</b>		<b>89 270 000</b>	<b>100%</b>

**«Формирование комфортной городской среды»  
г.Тольятти, Парк победы «Вечный огонь», 2 770 м2**



### «Формирование комфортной городской среды» г.Самара «Площадь Памяти», 2 500 кв.м.





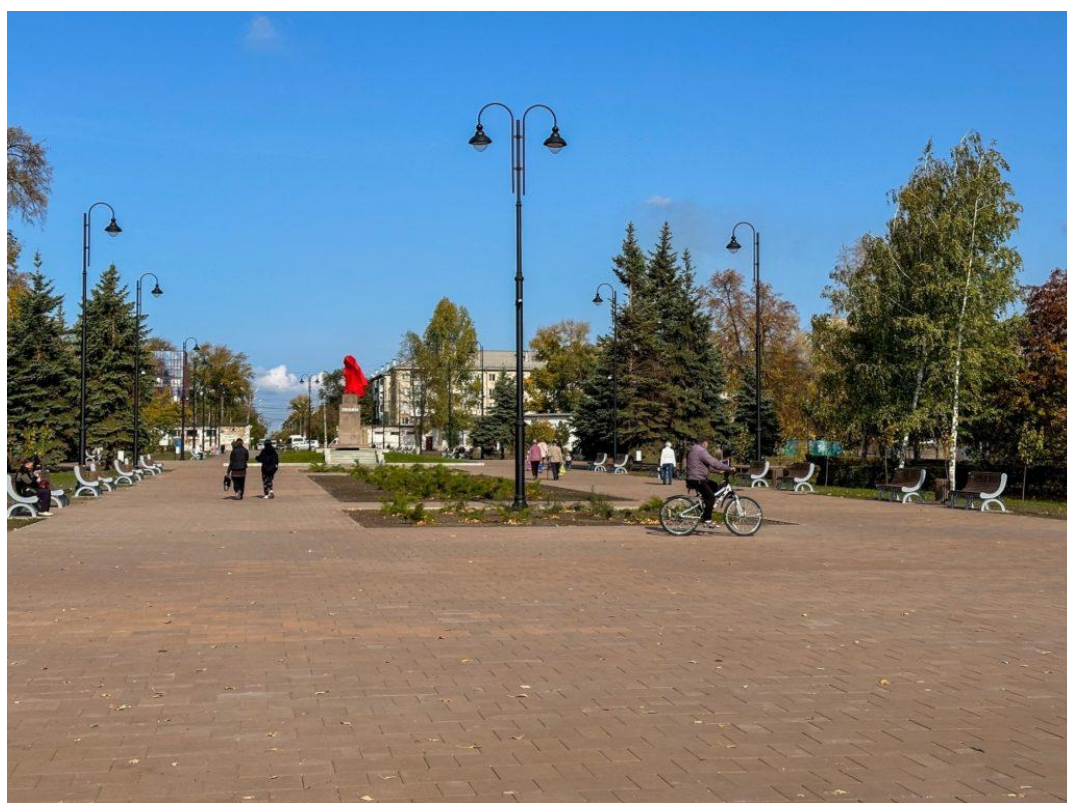
### Благоустройство парковой территории г. Тольятти, Парк Победы «Военная техника», 881 кв.м.



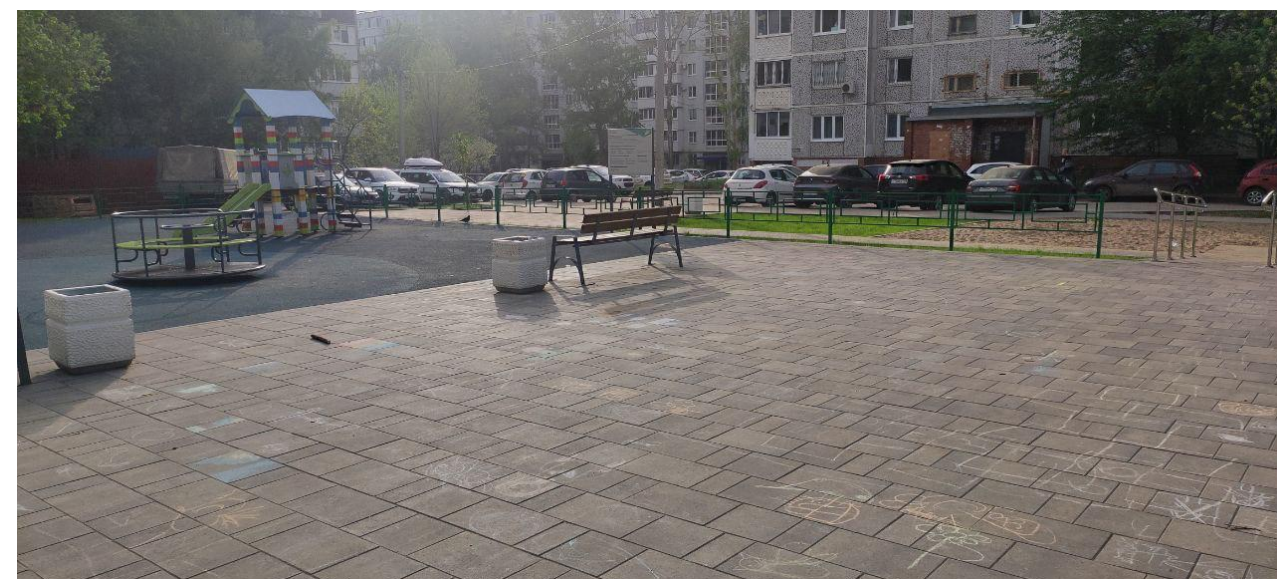
**Благоустройство городской территории  
г. Тольятти, Стелла-панно «Радость Труда» 3 300 кв. м.,  
2023 г**



## «Формирование комфортной городской среды» г. Тольятти, Центральный парк, 5 430 кв.м. 2023 г



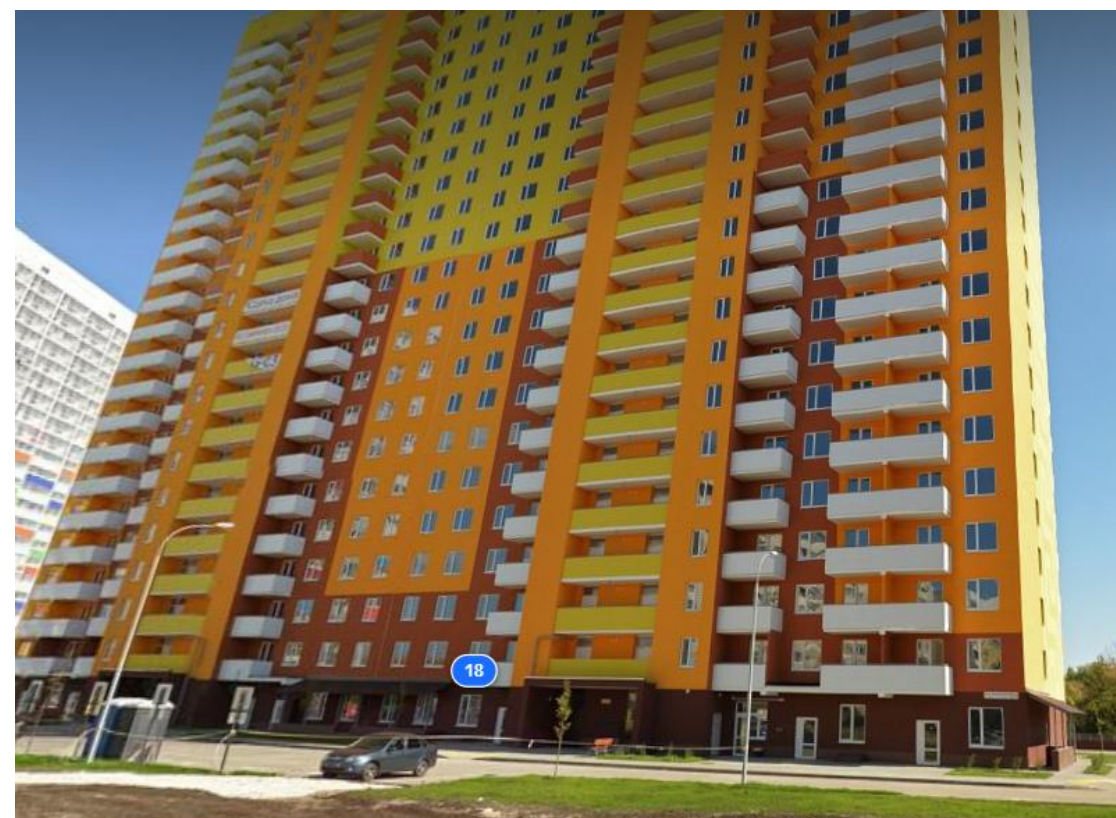
## Благоустройство дворовой территории , г. Самара, ул. Стара - Загора, 84 А., 562 м2



**Благоустройство дворовой территории, ЖК «Амград»,  
3 очередь. 3062 м<sup>2</sup>**



**Благоустройство двора,  
Белорусская 18, СЗ  
«ПОСКО», 1281 м<sup>2</sup>**



## Поставка стеновых материалов «Древо» квартал 1.1.\42.2



**КББ перегородка М 50 –  
165 888 шт**

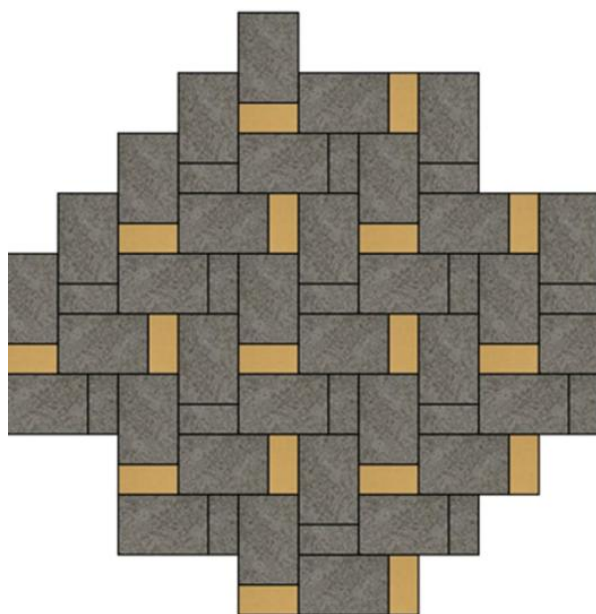
**КББ стеновой М75 – 74 025 шт**



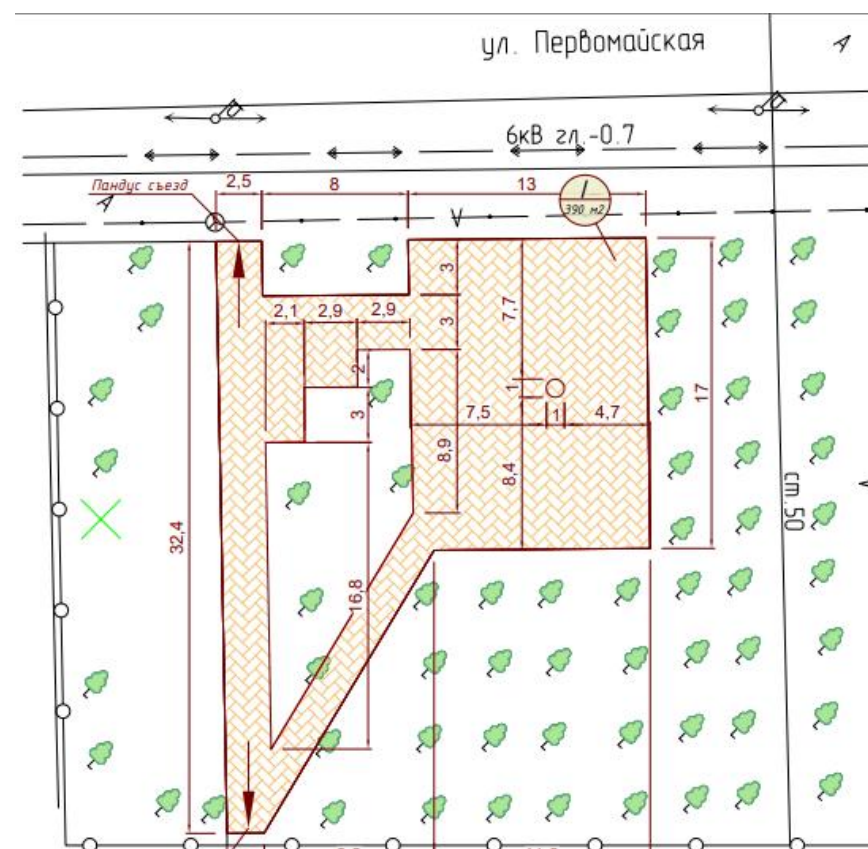
**Благоустройство дворовой территории,  
ул.Победы 3 Б, СЗ «ПОСКО», 850 м2.**



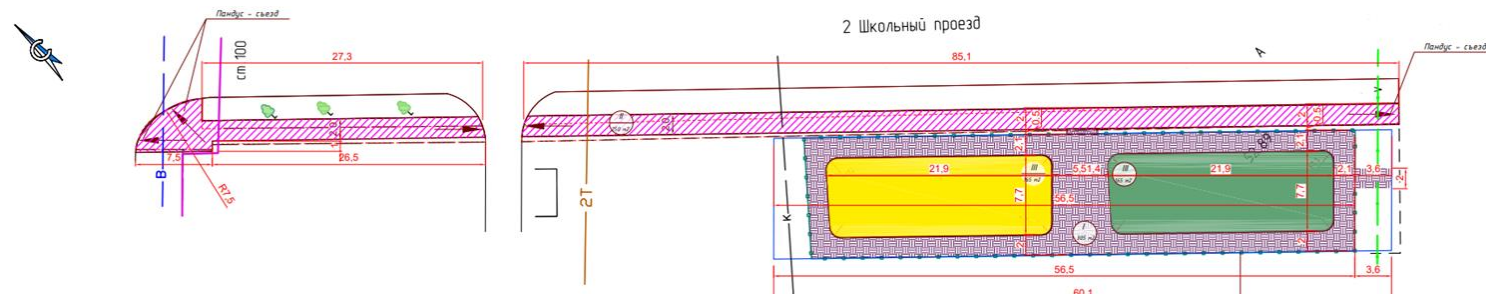
Тротуарное покрытие дорожек с.  
Ивантеевка, Саратовская область.  
550 м<sup>2</sup>



Устройство плиточного покрытия  
г. Отрадный, сквер возле  
Нефтяного техникума, 390 м<sup>2</sup>

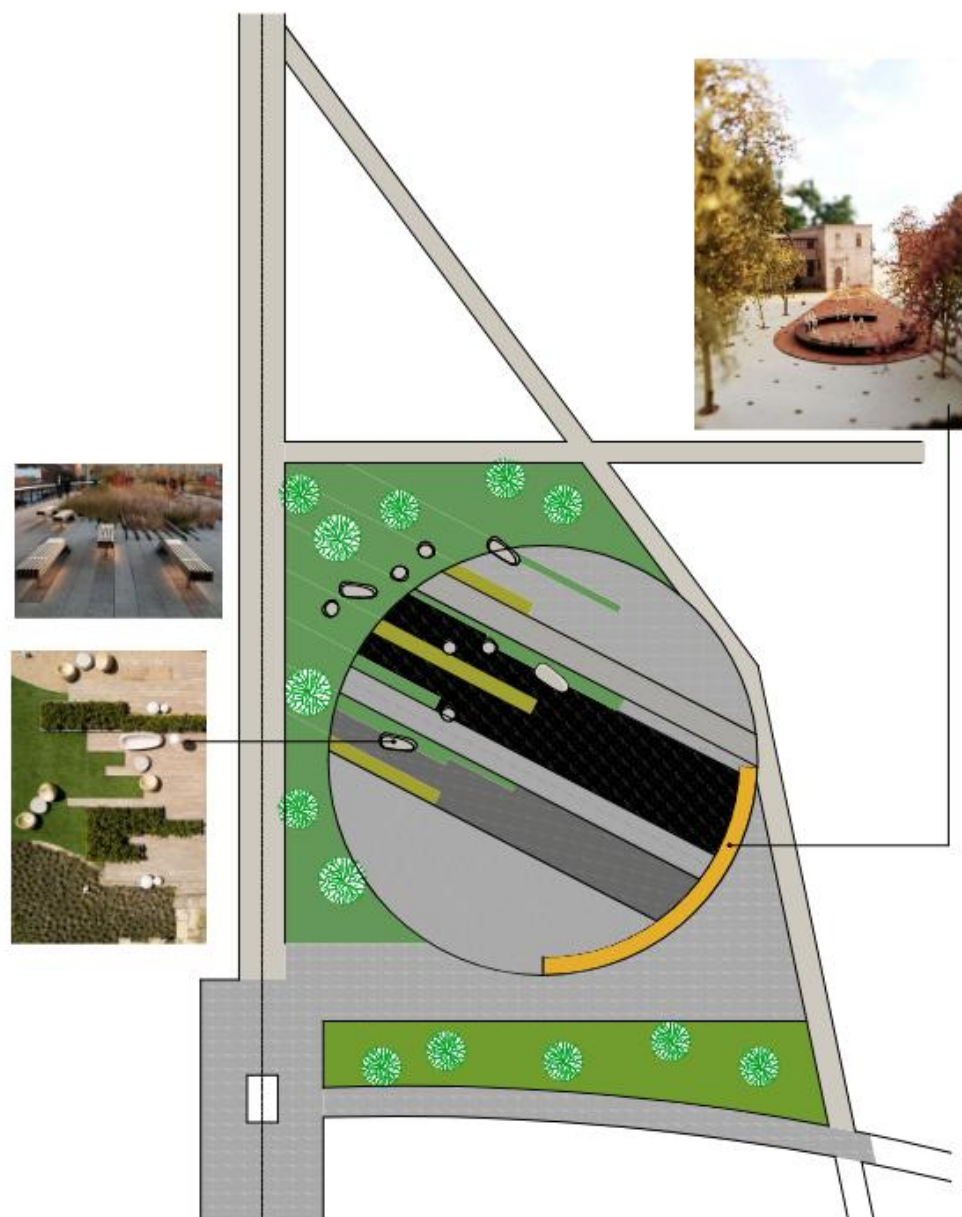


Устройство плиточного  
покрытия г. Отрадный,  
спортивная школа. 305 м<sup>2</sup>

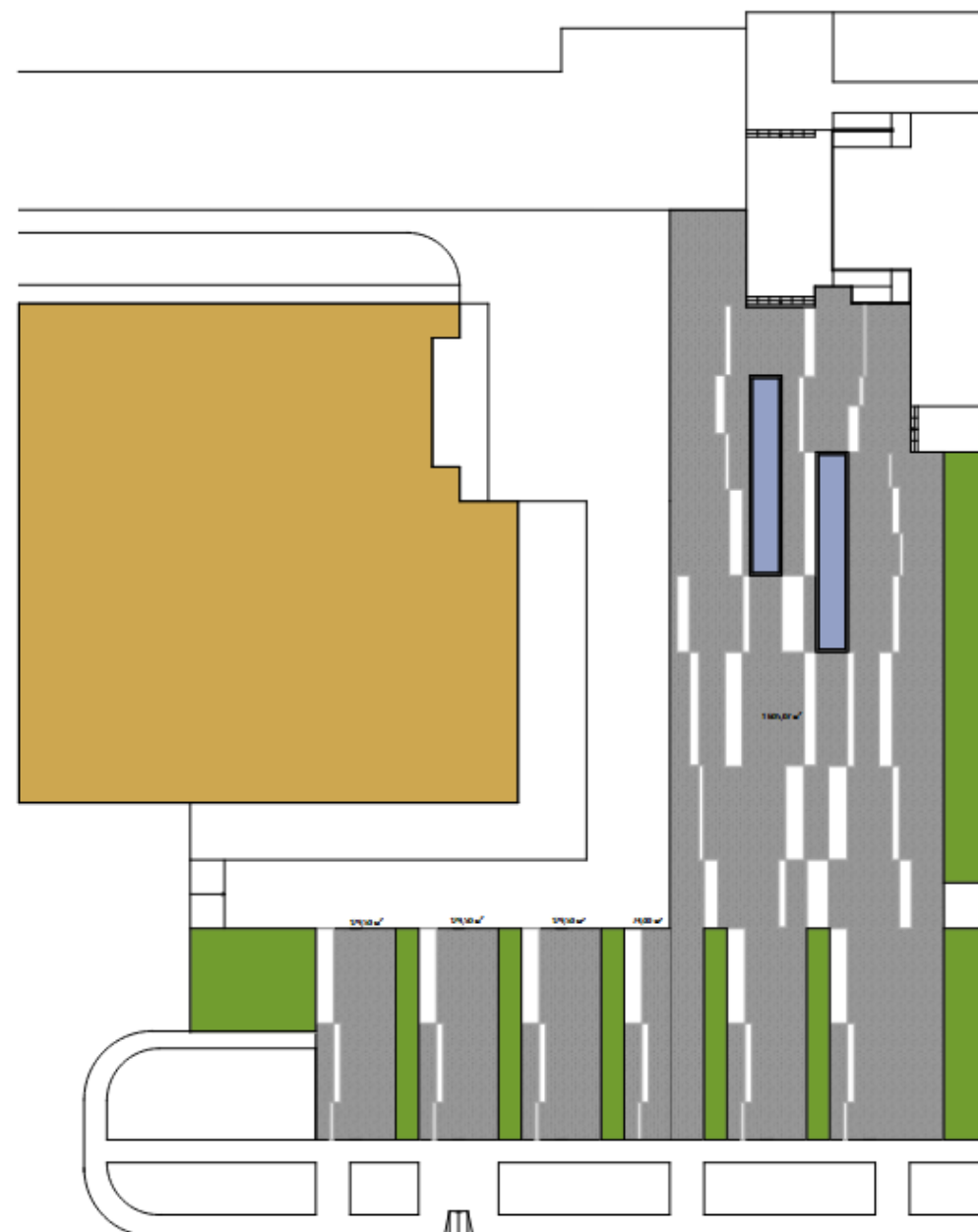
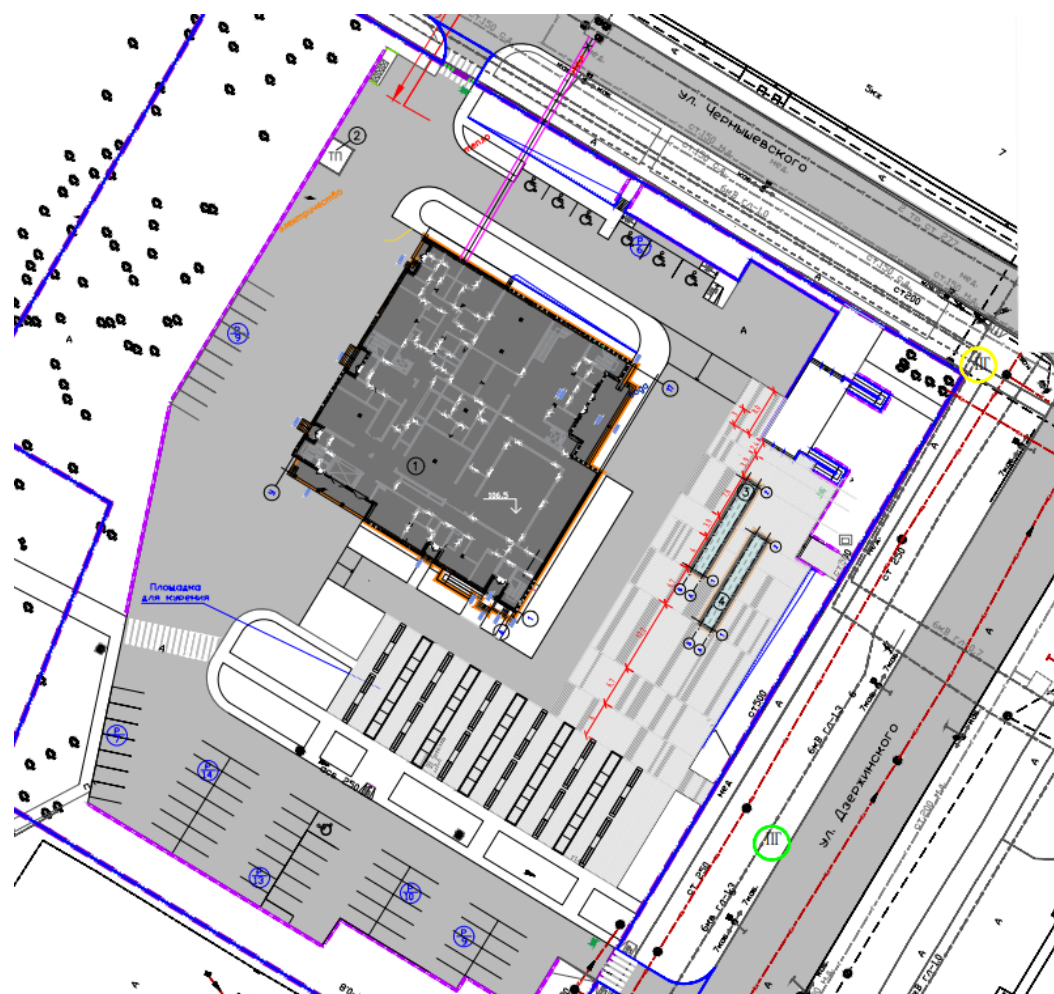




# Формирование комфортной городской среды «Парк Центральный», г. Тольятти, 4300 м<sup>2</sup>



# г. Новокуйбышевск, Театр «Грань». Устройство плиточного покрытия 2200 м<sup>2</sup>



## «ПРОИЗВОДИТЕЛЬНОСТЬ ТРУДА» национальный проект

### 3. Цели проекта и плановый эффект

Результаты: Увеличение выработки на 40%, Снижение потерь материальных и временных потерь, повышение качества продукции и культуры производства.

№	База	Цель	Идеал	
Наименование показателя	ед. изм.			
1	Время протекатия процесса сек	23 523 385	16 026 419	91 380
2	Объём НЗП шт	42 360	29 048	1 627
3	Выработка** шт/чел. в смену	52	73,00	406,75

## Испытательная лаборатория фабрики БЕТЭМА

Для осуществления **входного контроля материалов и контроля готовой продукции**. В 2024 г. организована собственная лаборатория для проведения испытаний строительных материалов на соответствие ГОСТ:

- Лабораторное оборудование, позволяющее проводить испытания инертных материалов при входном контроле на соответствие ГОСТ.
  - Камнерезный станок для подготовки образцов при проверке физико-механических характеристик готовых изделий — **прочность на сжатие, прочность на растяжении при изгибе, водопоглощение**.
  - Гидравлический пресс мощностью до 150 тн с возможностью подключения к ПК для оперативной обработки данных для определения прочностных характеристик.
  - Прибор для проведения экспресс анализов по прочности ультразвуковым методом.
  - Прибор для определения влажности инертных материалов.
  - Калиброванные измерительные инструменты для определения точных геометрических параметров изделий с целью выявления отклонений от стандарта.
- [Все оборудование испытательной лаборатории прошло поверку для процедуры прохождения аттестации в области строительных материалов.](#)

## Обязательная сертификация

**Фабрика БЕТЭМА** прошла **обязательную сертификацию** продукции, включенной в единый перечень продукции, подлежащей обязательной сертификации в Российской Федерации продукции:

- **Тротуарные плиты** ГОСТ 17608-2017 «Плиты бетонные тротуарные. Технические условия» и ГОСТ 6665-91

- **Дорожные бордюры** «Камни бетонные и железобетонные бортовые. Технические условия», ГОСТ 32961-2014 «Дороги автомобильные общего пользования. Камни бортовые. Технические требования» на **соответствие требованиям технического регламента таможенного союза ТР ТС 014/2011** «Безопасность автомобильных дорог», ГОСТ 32961-2014 «Дороги автомобильные общего пользования. Камни бортовые. Технические требования».

## Расширение ассортимента МБИ в 2024

Заказано и будет установлено новое оборудование:

Установка отмыва продукта для бетоноформовочной линии Multimat RH-400,  
Автоматическая установка PROTECTOR для нанесения импрегнирующих составов (пропиток) на лицевую поверхность свежесформованной бетонной продукции,  
Рубочная машина 600мм, технологическая оснастка - комплект прессформ 7шт

- Тротуарные плиты с гранитным фактурным слоем и защитной пропиткой для благоустройства общественных пространств так и для частных домовладельцев.
- Сплиттерные блоки полнотелые для изготовления малых архитектурных форм и благоустройства общественных территорий
- Сплиттерные пустотелые блоки для строительства ограждений (заборов) для частных домовладельцев.



## Освоение инновационной продукции Неавтоклавный газобетон

### Преимущества неавтоклавного газобетона:

- Соответствие ГОСТ 21520-89
- Повышенная прочность на изгиб — за счет армирования базальтовым фиброволокном.
- Экологичность – основные материалы песок и цемент М500 Д0 (известь отсутствует).
- Точность кладки – за счет идеальной геометрии изделий.
- Экономичность - простота при отделке (не требуется использование специальных систем при штукатурке)



**БЕТЭМА®**

## **Участие в V Международной конференции «Рынок тротуарной плитки – 2024. Новые экономические условия».**

Перспективы рынка тротуарной плитки РФ:

- Объем рынка 40 000 млн. руб. в год.
- Среднее увеличение емкости рынка за период 2017-2023 в РФ 4 млн. м<sup>2</sup>
- Прогнозное увеличение емкости рынка на период 2024-2026 в РФ 5,2 млн. м<sup>2</sup>





## Участие в V Международной конференции «Рынок тротуарной плитки – 2024. Новые экономические условия».

### Перспективные меры поддержки производителям строительных материалов:

- **Минпромторг РФ**
- компенсация производителю на минеральные домокомплекты (инициатива)
- Субсидия на транспортировку стройматериалов на Дальний Восток (поручение Ю.П. Трутнева).
  
- **Минстрой РФ**
- Льготное кредитование застройщиков на производство стройматериалов. В первую очередь для создания мощностей индустриального домостроения (Мегапроект)



## Участие в V Международной конференции «Рынок тротуарной плитки – 2024. Новые экономические условия».

С осени 2022 года в РФ действует национальный «зеленый» стандарт - **ГОСТ Р 70346-2022 «Зеленые стандарты»**.

Оцениваемое по критериям нового стандарта здание может набрать максимум 163 балла. Для признания здания «зеленым» необходимо не менее 81 балла.

**Новый ГОСТ Р** содержит как базовые, так и более сложные требования и учитывает аспекты по следующим критериям оценки зданий:

- планировка участка, архитектура;
- организация строительства;
- комфорт внутренней среды и ее качество;
- энергетическая эффективность;
- рациональное использование воды;
- материалы и ресурсоэффективность;
- отходы потребления и производства;
- безопасность территории с экологической точки зрения;
- эксплуатационная безопасность здания;
- инновации устойчивого развития



## **Участие в V Международной конференции «Рынок тротуарной плитки – 2024. Новые экономические условия».**

**ГОСТ Р 70346-2022 «Зеленые стандарты».**

**Новые возможности для участников рынка жилой недвижимости**

ГОСТ Р продолжит распространение принципов «зеленого» строительства и позволит внедрить ESG-принципы при возведении многоквартирных домов.

- Покупателям и арендаторам стандарт облегчит выбор экологически безопасного жилья.
- Строительным компаниям и производителям экологичных отделочных и стройматериалов позволит более комплексно подойти к вопросам экологической и социальной ответственности и получить новые возможности для применения своих услуг и продукции



## **Участие в V Международной конференции «Рынок тротуарной плитки – 2024. Новые экономические условия».**

**ГОСТ Р 70346-2022 «Зеленые стандарты».**

### **Возможности для производителей строительных и отделочных материалов**

В связи с развитием рынка сертификации зданий в России появляются новые стандарты сертификации жилья, офисных, промышленных, торговых и других объектов. В 2022 году была разработана Национальная система сертификации недвижимости CLEVER. В ней есть целая категория критериев «Материалы», в которой начисляются баллы в том числе за использование материалов с маркировкой типа I по ГОСТ Р ИСО 14024. В этом стандарте указана маркировка EcoMaterial, как соответствующая требованиям.

Экологическая сертификация EcoMaterial — аргументированное и доказательное подтверждение, а для покупателей, клиентов, партнеров и экспертного сообщества. Получив сертификат EcoMaterial, компания сможет привлечь больше покупателей, занять более выигрышную позицию по сравнению с конкурентами и стать заметнее для клиентов и инвесторов.



## **Участие в V Международной конференции «Рынок тротуарной плитки – 2024. Новые экономические условия».**

**ГОСТ Р 70346-2022 «Зеленые стандарты».**

### **Возможности для производителей строительных и отделочных материалов**

В новом ГОСТ есть указание, что баллы даются в том числе и за использование материалов с экомаркировкой, соответствующей ГОСТ Р ИСО 14024-2022.

У проектов жилой недвижимости, которые пойдут по пути соответствия новому ГОСТу, появляется необходимость более тщательно подходить к выбору материалов и закупать продукцию, имеющую соответствующие подтверждения.

Разработанная Некоммерческим партнерством «Национальное бюро экологических стандартов и рейтингов» (НБЭСР), партнером компании EcoStandard group, экомаркировка типа EcoMaterial соответствует таким требованиям.

Для производителей экологичной продукции это означает появление новых возможностей для признания своей продукции. При наличии экомаркировки они смогут расширить спектр потенциальных клиентов за счет «зеленых» проектов жилой недвижимости. В стандарте сертификации материалов для строительства и отделки также учитывались требования международных регламентов REACH и CLP, требования ВОЗ и другие международные стандарты. Пройти сертификацию и получить экомаркировку EcoMaterial можно как на разные категории строительных, так и отделочных материалов, а также арматуру, металлоконструкции и т.д.

# Архитектурное бюро БЕТЭМА

Докладчик директор фабрики БЕТЭМА  
Филатов Александр Сергеевич

**услуги по проектированию, выезд на объект заказчика  
-дизайн проект раскладки тротуарной плитки и благоустройства**



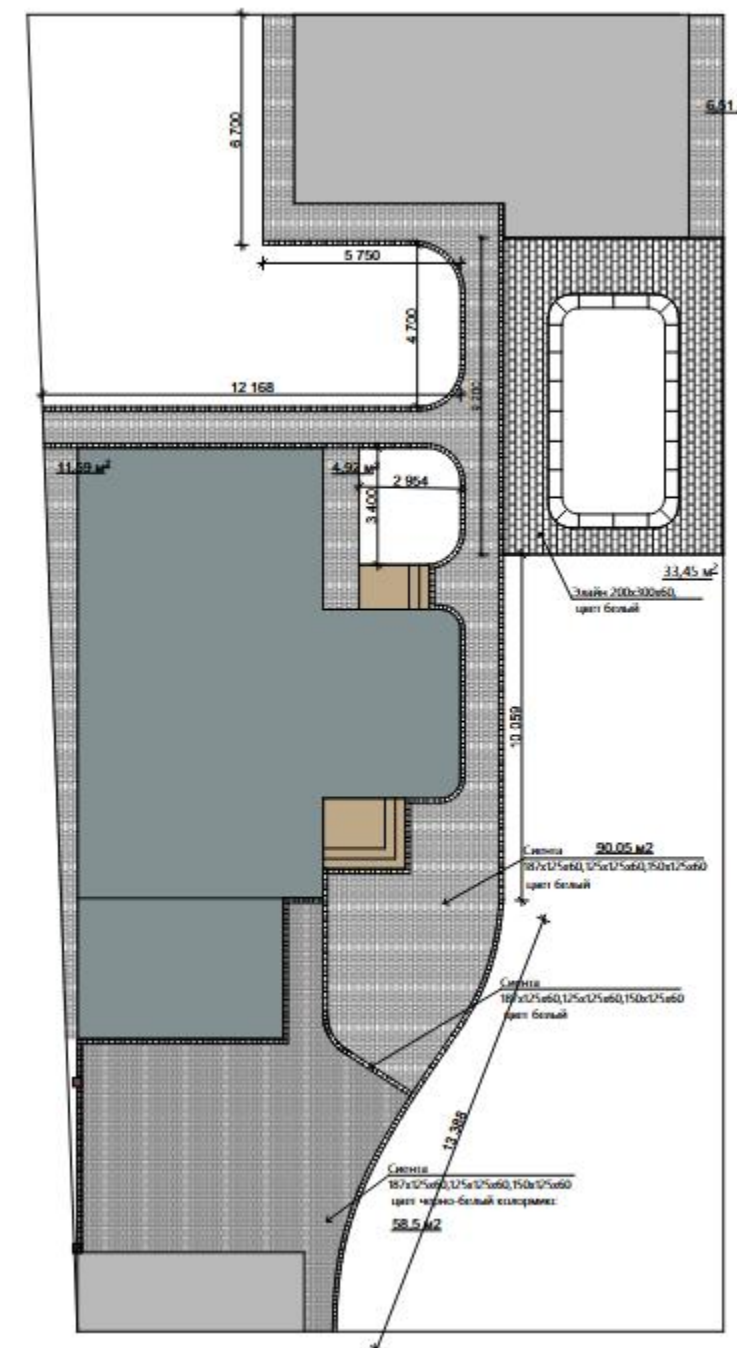
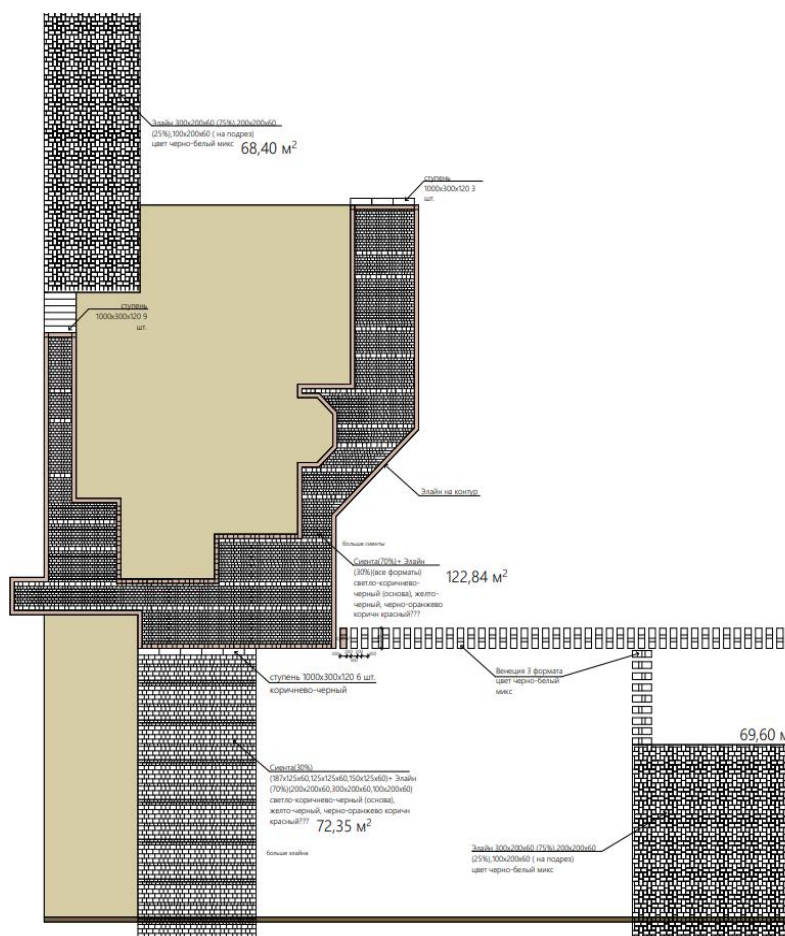
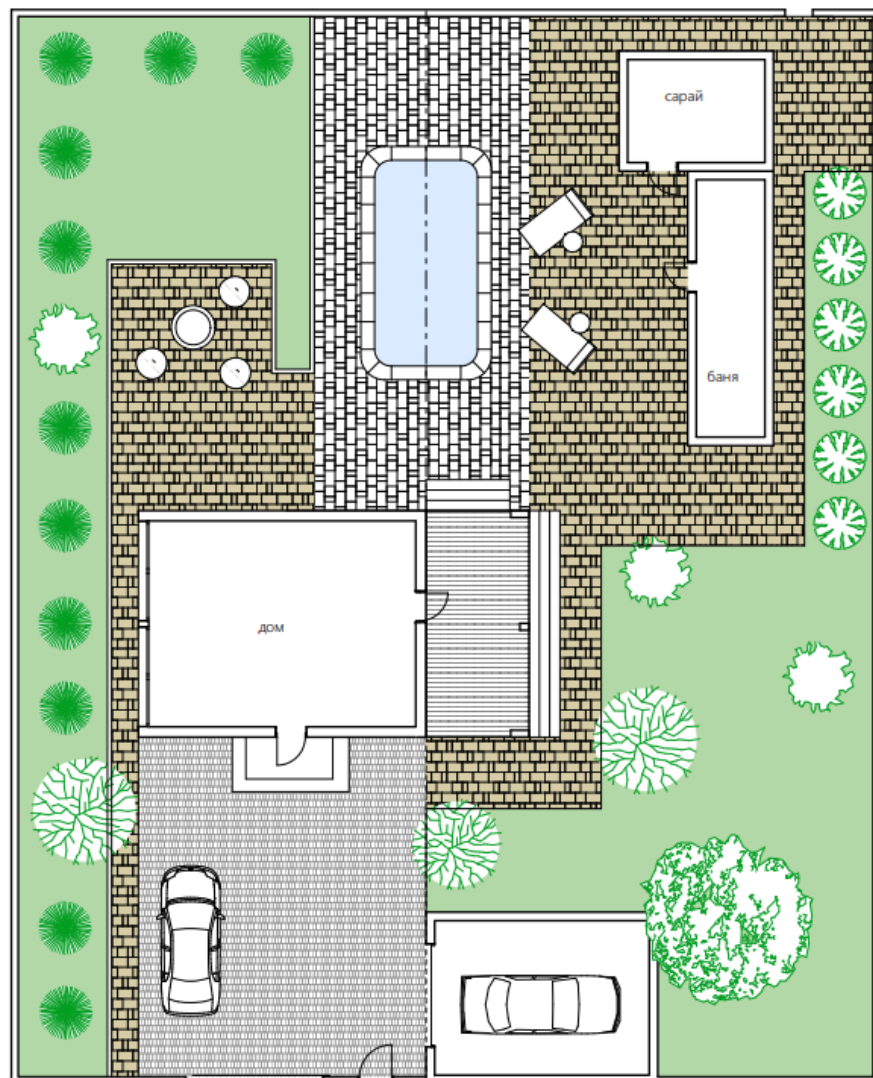
**Сегмент B2B**



# Услуги по проектированию - дизайн проект раскладки тротуарной плитки

## Сегмент В2С

Дизайн проект мощения с использованием коллекций " Венеция" и " Элайн"





## БИЗНЕС ЦЕЛИ БЕТЭМА

по выводу на рынок минеральных домокомплектов

Проектирование типовых домов для ИЖС (номенклатура ФБИ БЕТЭМА) и продажа минеральных домокомплектов с использованием ипотечного кредитования ИЖС

### Одноэтажные дома:

Общей площадью - 96 м<sup>2</sup>

Общей площадью - 135 м<sup>2</sup>

Общей площадью - 140 м<sup>2</sup>



### Двухэтажные дома:

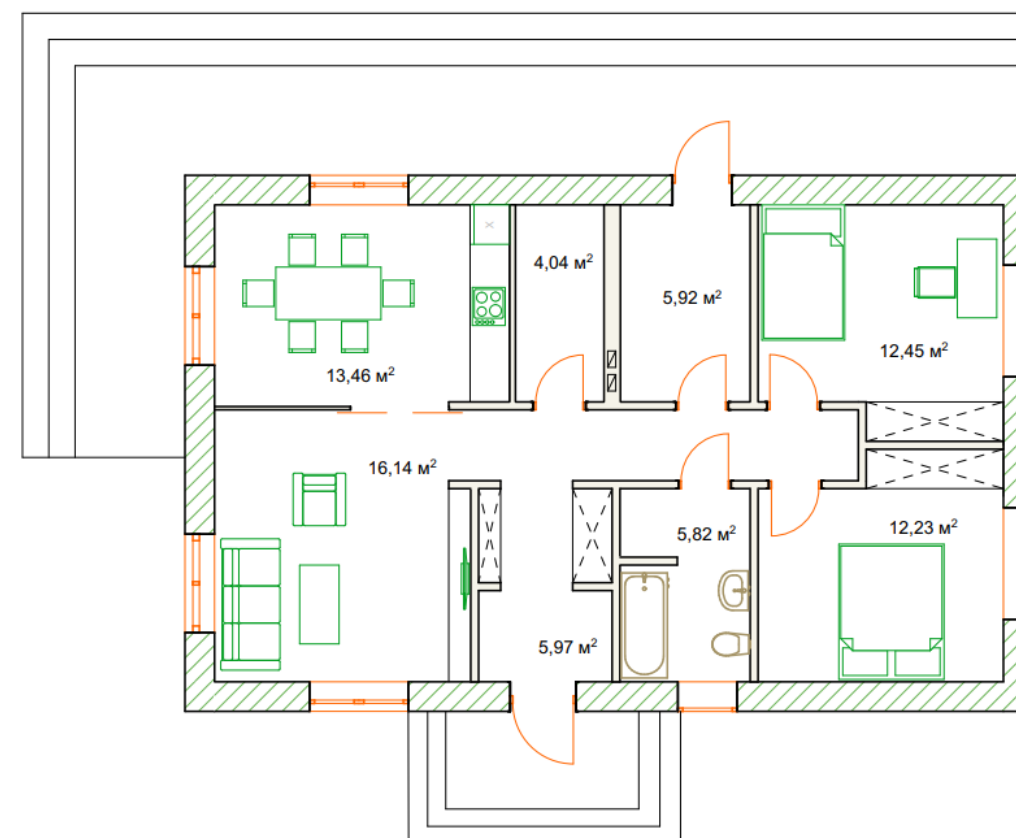
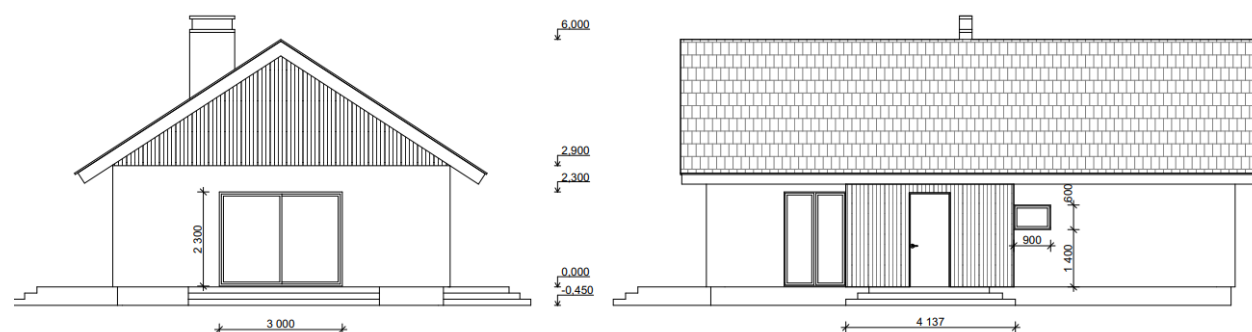
Общей площадью - 120 м<sup>2</sup>

Общей площадью - 140 м<sup>2</sup>

Общей площадью – 170 м<sup>2</sup>

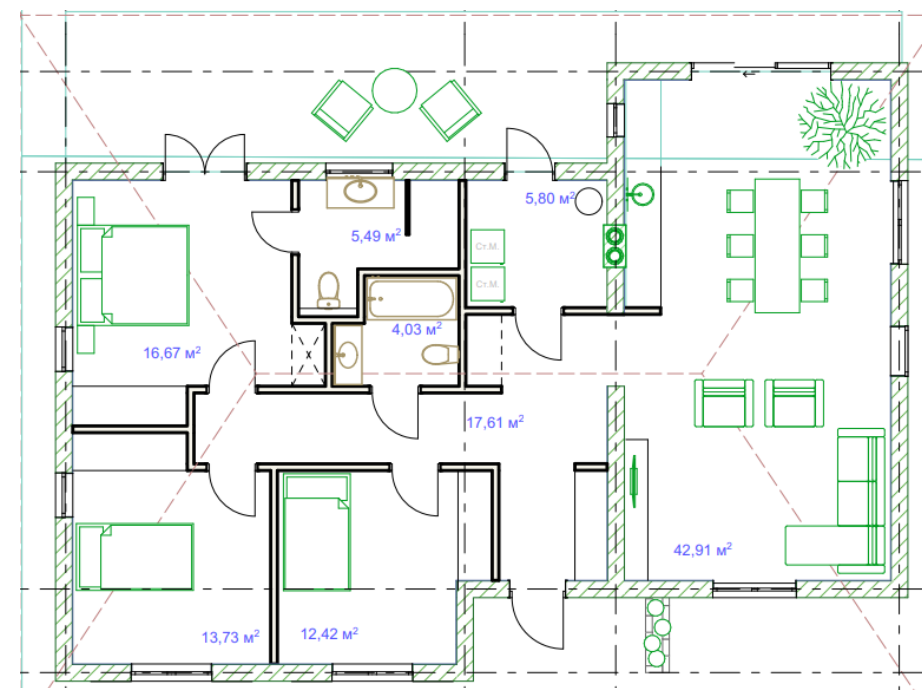
# Проектирование типовых домокомплектов для ИЖС

Одноэтажный дом – общей S - 96 м<sup>2</sup>

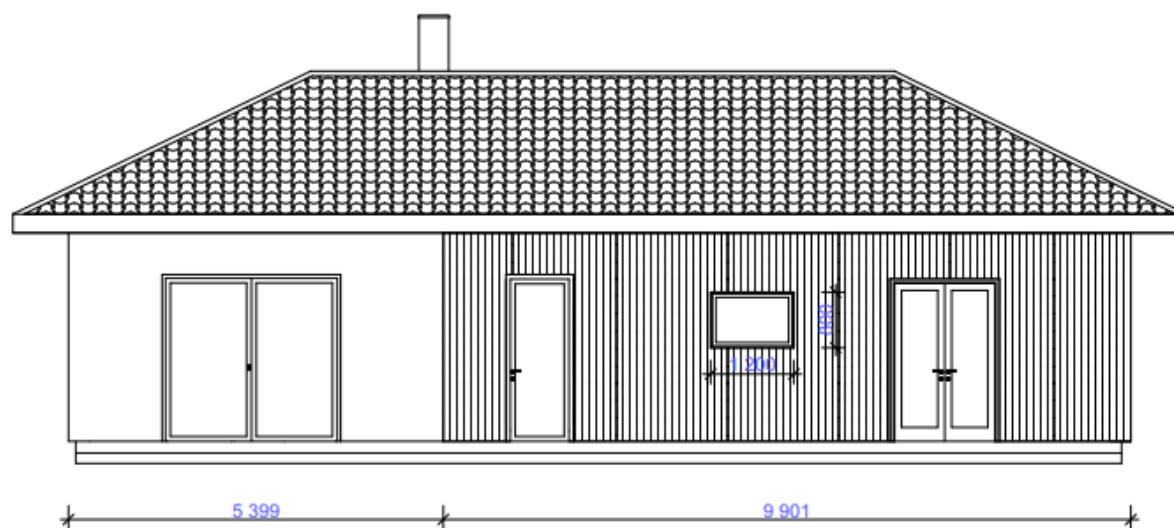


# Проектирование типовых домокомплектов для ИЖС

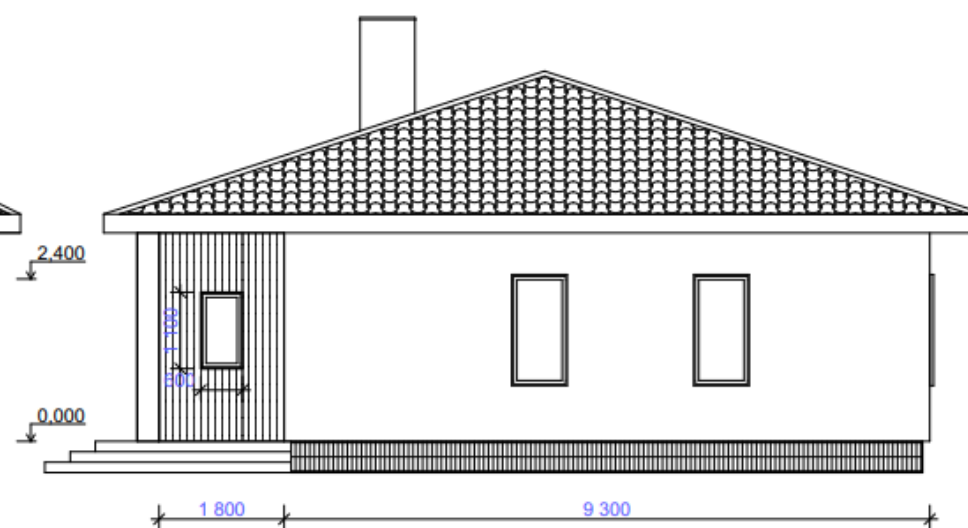
Одноэтажный дом – общей S -135 м<sup>2</sup>



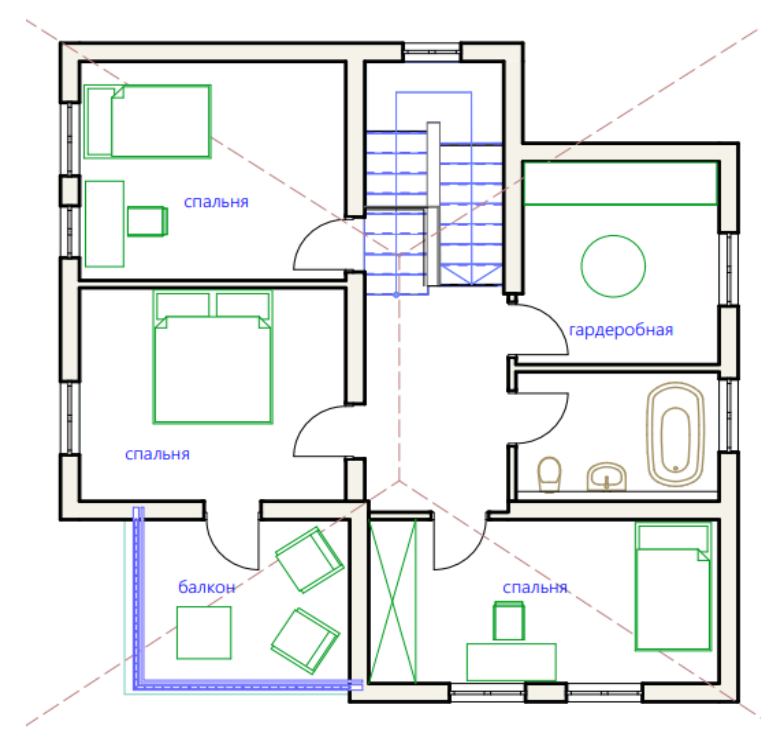
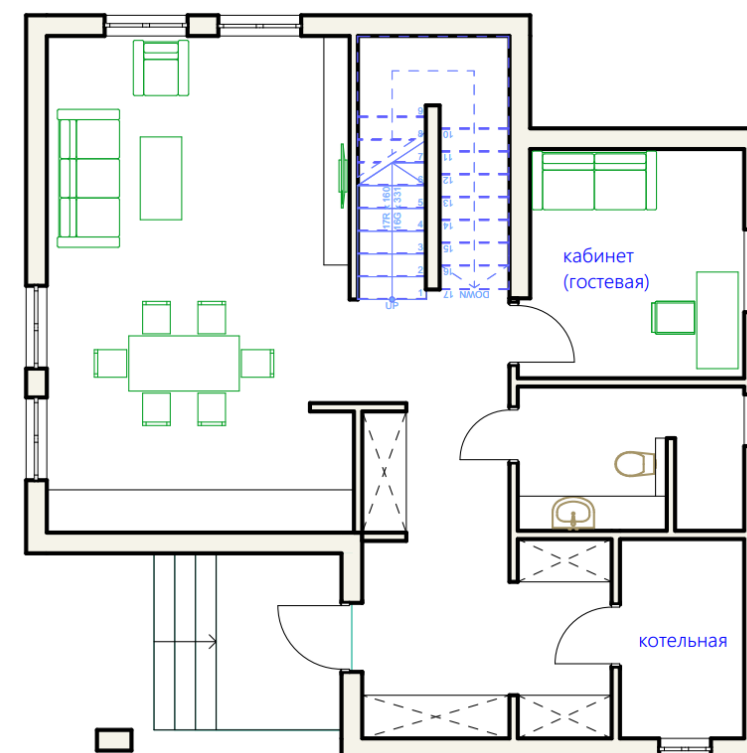
фасад в осях 4-1



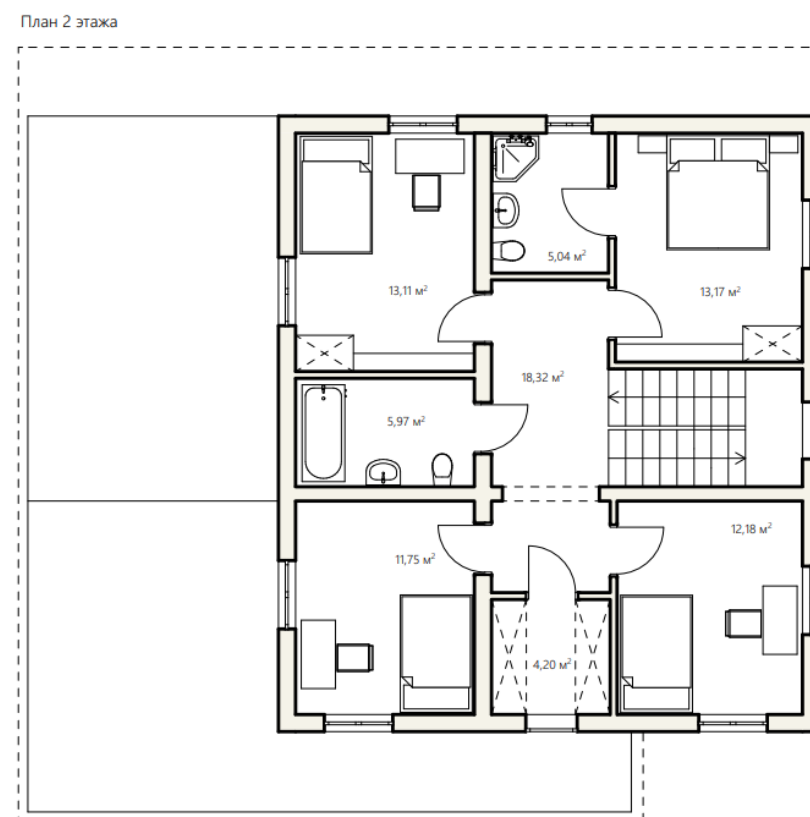
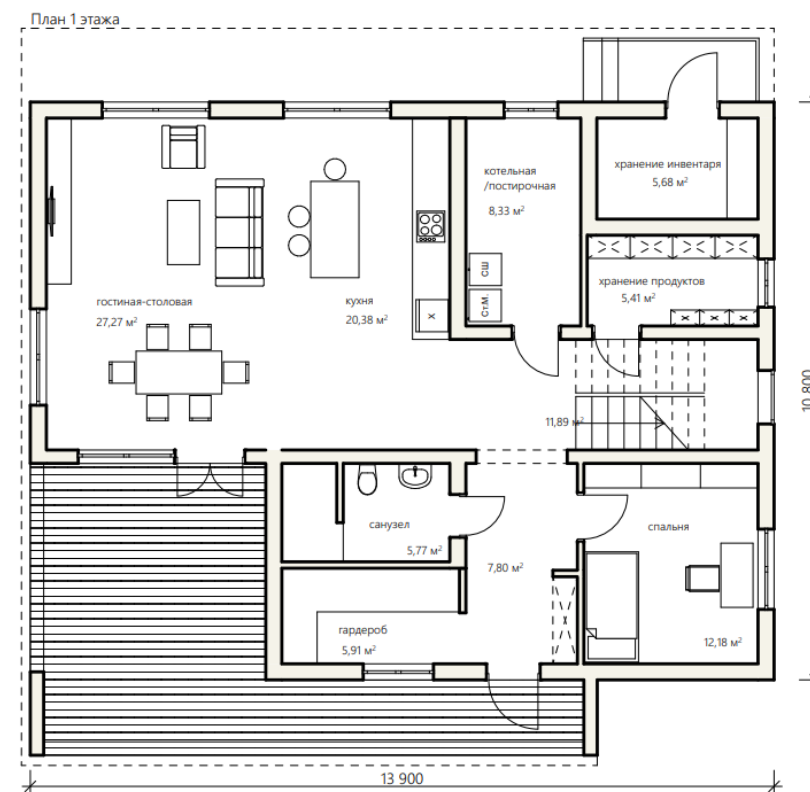
фасад в осях А-Г



## Двухэтажный дом общей S-140 м2



## Двухэтажный дом общей S-180 м2





**БЕТЭМА®**



# Приглашаем к сотрудничеству

надо разместить QR код с  
телефонами и адресом.  
чтобы могли фотографировать со  
смартфона